

ഫിരീഷ് എൻ നമ്പൂതിരി  
വിഷയൽ ഡിനൈൻ കൺസൾട്ടന്റ്,  
നൂറ്റമ്പൻ മിഡിയ



അഡോബിയുടെ

# ലൈറ്റ്റൂം 5

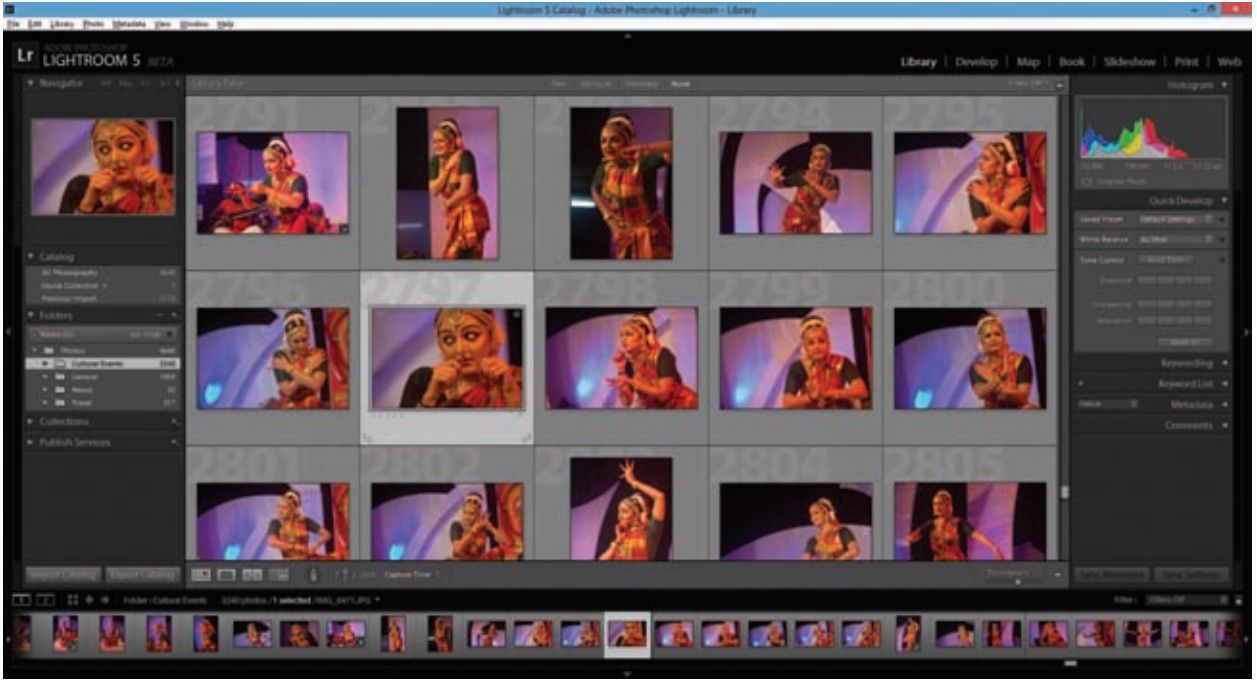


ഇന്ന് ലഭ്യമായ ഇമേജ് എഡിറ്റിംഗ് സോഫ്റ്റ്‌വെയറുകളിൽ പ്രമുഖ സ്ഥാനമാണ് അഡോബി പുറത്തിറക്കിയിട്ടുള്ള ഫോട്ടോഷോപ്പിനുള്ളത്. ഫോട്ടോഷോപ്പിനെ ഫോട്ടോഗ്രാഫർമാരുടെ ആവശ്യങ്ങൾ കണ്ടറിഞ്ഞു പരുവപ്പെടുത്തിയ ഒന്നാണെന്ന് പറയാം അഡോബി ഫോട്ടോഷോപ്പ് ലൈറ്റ്റൂം. ഫോട്ടോഷോപ്പിലുള്ളത്രയും ഇമേജ് എഡിറ്റിംഗ് സാധ്യതകൾ ലൈറ്റ്റൂമിൽ ലഭ്യമല്ല. അതേസമയം, ഒട്ടേറെ ചിത്രങ്ങളെ കമ്പ്യൂട്ടറിൽ ശേഖരിക്കുവാനും അവയെ ക്രമീകരിക്കുവാനും പങ്കുവെയ്ക്കുവാനുമുള്ള സാധ്യതകൾ കൂടുതലായി ഫോട്ടോഷോപ്പ് ലൈറ്റ്റൂമിൽ ഉൾപ്പെടുത്തിയിട്ടുണ്ട്. ചുരുക്കത്തിൽ ഒരു ഫോട്ടോഗ്രാഫർക്ക് ഉതകുന്ന രീതിയിൽ, ആവശ്യമുള്ള എഡിറ്റിംഗ് സാധ്യതകളും ഒപ്പം ക്രമീകരണ സാധ്യതകളും ഒരുമിപ്പിക്കുന്ന ഒരു സോഫ്റ്റ്‌വെയറായി ഫോട്ടോഷോപ്പ് ലൈറ്റ്റൂമിനെ കാണാം. ഫോട്ടോഷോപ്പ് ലൈറ്റ്റൂമിന്റെ അഞ്ചാം പതിപ്പിന്റെ പരീക്ഷണ രൂപം 2013 ഏപ്രിലിൽ അഡോബി പുറത്തിറക്കി. ലൈറ്റ്റൂം 5-ൽ പുതുതായി ഉൾപ്പെടുത്തിയിട്ടുള്ള സാധ്യതകളെ പരിചയപ്പെടുത്തുകയാണ് ഈ ലക്കത്തിൽ. ഫോട്ടോഷോപ്പ് ലൈറ്റ്റൂം 5 ബീറ്റയുടെ ലൈബ്രറി ഇന്റർഫേസാണ് ചിത്രം 1-ൽ കാണുന്നത്.

ലൈറ്റ്റൂമിന്റെ നിലവിലെ പ്രവർത്തനമൂലം (Interface) കാര്യമായ മാറ്റങ്ങളൊന്നുമില്ലാതെ നിലനിർത്തിയിരിക്കുന്നു അഞ്ചാം പതിപ്പിലും. കീബോർഡിൽ F അമർത്തി ചിത്രങ്ങളെ ഫുൾസ്ക്രീനിൽ കാണാൻ എന്നതാണ് ഇന്റർഫേസിലെ ഒരു പുതുമ. ഡെവലപ്പ് സെക്ഷനിലാണ് എടുത്ത് പറയേണ്ടതായ മറ്റ് ചില പുതുമകൾ ഉൾപ്പെടുത്തിയിരിക്കുന്നത്. അഡ്വാൻസ്ഡ് സ്പോട്ട് റിമൂവൽ, റേഡിയൽ ഫിൽറ്റർ, അപ്‌റെറ്റ് ലെൻസ് കറക്ഷൻ എന്നിവയാണ് ഇവിടെ ലഭ്യമായ പ്രധാന പുതുമകൾ.

### അഡ്വാൻസ്ഡ് സ്പോട്ട് റിമൂവൽ

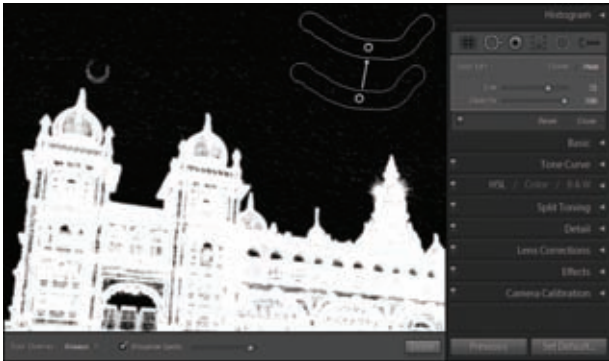
ലൈറ്റ്റൂമിന്റെ ആദ്യപതിപ്പുകളിൽ തന്നെ ലഭ്യമായ ഒരു സാധ്യതയാണ് സ്പോട്ട് റിമൂവൽ. പോസ്റ്റ് പ്രോസസ്സിംഗിൽ കൂടുതൽ



ചിത്രം 1: അഡോബി ഫോട്ടോഷോപ്പ് ലൈറ്റ്റൂം 5-ന്റെ ലൈബ്രറി ജാലകം. ഡെവലപ്പ്, മാപ്, ബുക്ക്, സ്റ്റൈൽഷോ, പ്രിന്റ്, വെബ് എന്നിങ്ങനെ ഓരോ കാര്യം ചെയ്യുവാനും ഓരോ പ്രവർത്തനമുഖം ലൈറ്റ്റൂം ലഭ്യമാക്കുന്നു.

ഉപയോഗപ്രദമായ രീതിയിൽ അതിനെ പരിഷ്കരിക്കുകയാണ് ഈ പതിപ്പിൽ ചെയ്തിരിക്കുന്നത്. മുമ്പ് ഒരു വൃത്തത്തിനുള്ളിൽ ഉൾക്കൊള്ളിക്കാവുന്ന ചില സ്പോട്ടുകളൊക്കെ ഒഴിവാക്കുവാനേ ഈ ടൂൾ ഉപയോഗിച്ച് സാധി

ത്തോളം വ്യക്തമാവണമെന്ന് തൊട്ടടുത്തുള്ള സ്റ്റൈഡർ ഉപയോഗിച്ച് നിശ്ചയിക്കുവാനും കഴിയും. ഒരു ചെറിയ അലോസരമുണ്ടാക്കുന്ന കുത്തോ പാടോ പോലുമില്ലാതെ ഒരു ചിത്രത്തിന്റെ പശ്ചാത്തലമോ അല്ലെങ്കിൽ ഒരു വ്യക്തിയുടെ മുഖമോ ഒക്കെ പരീക്ഷിക്കാം എന്നതാണ് ഇതുകൊണ്ടുള്ള മെച്ചം.



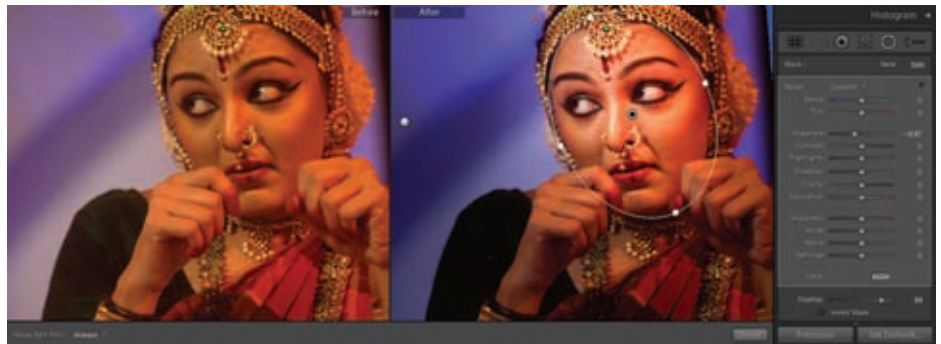
ചിത്രം 2: ലൈറ്റ്റൂം 5-ലെ അഡാൻസ്ഡ് സ്പോട്ട് റിമൂവൽ ഉപയോഗിച്ച് ചിത്രത്തിലെ ഏത് ആകൃതിയിലുള്ള പാടുകളും ഒഴിവാക്കാൻ കഴിയും.

### റേഡിയൽ ഫിൽറ്റർ

വെളിച്ചത്തിന്റെ ഏറ്റക്കുറച്ചിലുകളാണ് പലപ്പോഴും ചിത്രങ്ങളെ മനോഹരമാക്കുന്നതും അവയ്ക്ക് ഭാവം നൽകുന്നതും. എന്നാൽ വെളിച്ചമെന്നത് എല്ലായ്പ്പോഴും ഫോട്ടോ ഗ്രാഫറുടെ നിയന്ത്രണത്തിലാവണം എന്നില്ല. അങ്ങനെ വരുമ്പോൾ ചിത്രത്തെ ആകർഷകമാക്കുവാൻ പോസ്റ്റ് പ്രോസസ്സിംഗിൽ വെളിച്ചക്രമീകരണം നടത്തേണ്ടിവരും. മുമ്പ് അതിനായി ഫോട്ടോഷോപ്പിനെ ആശ്രയിക്കണമായിരുന്നെങ്കിൽ ഇനിമുതൽ ഒരുപരിധിവരെ അത് ലൈറ്റ് റൂമിലെ റേഡിയൽ ഫിൽറ്റർ ഉപയോഗിച്ച് തന്നെ ചെയ്യാനാവും.

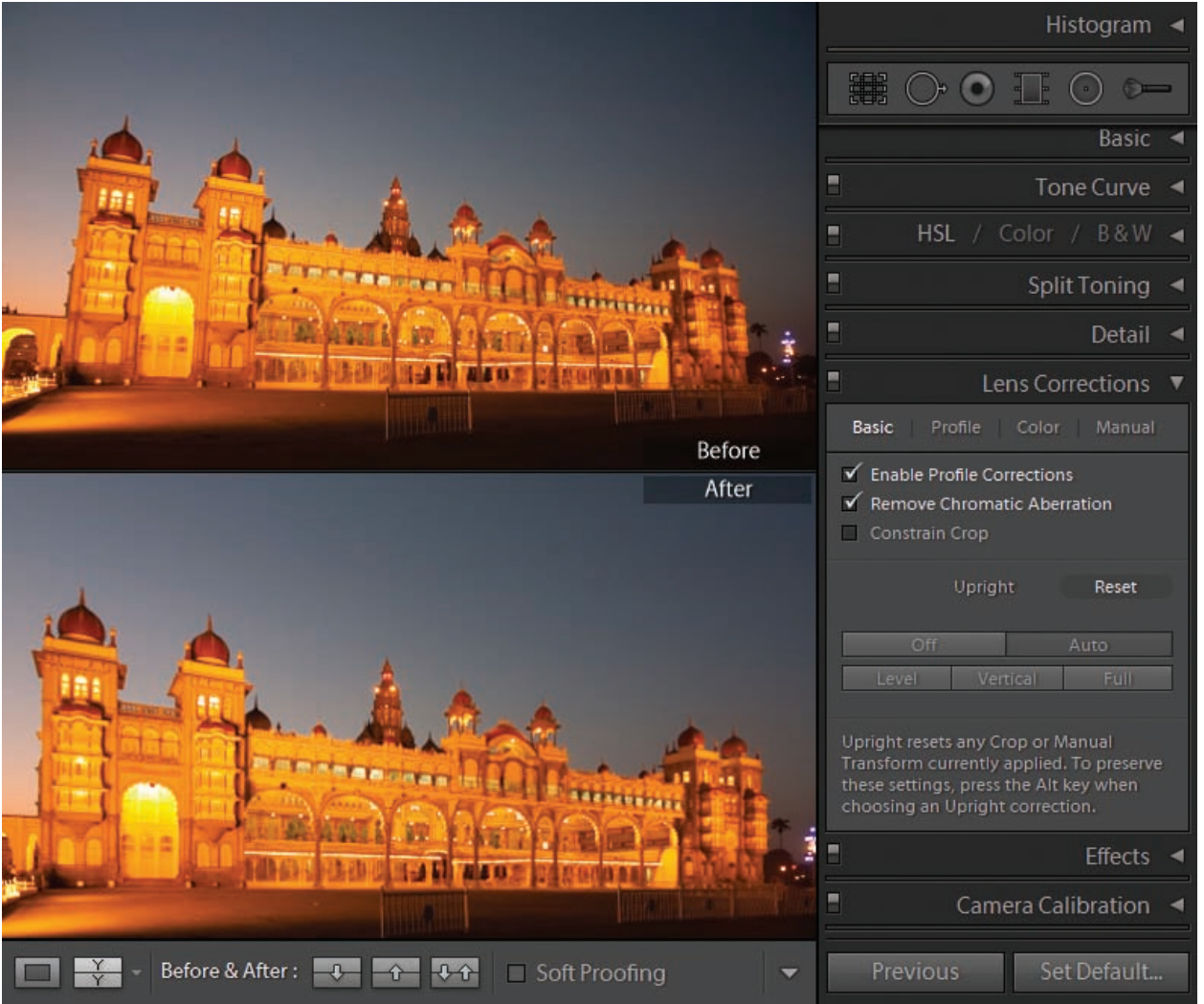
ച്ചിരുന്നുള്ളവെങ്കിൽ ഇപ്പോൾ ഏത് ആകൃതിയിലുമുള്ള പാടുകളും വരകളുമൊക്കെ ഒഴിവാക്കാനായി ഈ ടൂൾ ഉപയോഗിക്കാം (ചിത്രം 2). ഒപ്പം ചിത്രത്തിന് ചുവടെ ലഭ്യമായ 'Visualize Spots' എന്ന സാധ്യതയും വളരെ പ്രയോജനപ്രദമാണ്. യഥാർത്ഥ ചിത്രത്തിൽ വ്യക്തമായി ദൃശ്യമാവാത്ത സ്പോട്ടുകൾ പോലും ഈ മോഡിൽ ദൃശ്യമാവും. എത്ര

ചിത്രം 3 കാണുക. ഇവിടെ മഞ്ജുവാര്യരുടെ മുഖത്ത് പ്രാമുഖ്യം വരുന്ന രീതിയിൽ റേഡിയൽ ഫിൽറ്റർ ഉപയോ



ചിത്രം 3: റേഡിയൽ ഫിൽറ്റർ ഉപയോഗിച്ച് നർത്തകിയുടെ മുഖത്തിന് കൂടുതൽ പ്രാമുഖ്യം ലഭിക്കുന്ന രീതിയിൽ വെളിച്ചക്രമീകരണം നടത്തിയിരിക്കുന്നു.





ചിത്രം 4: അപ്‌റെറ്റ് സാധ്യത ചിത്രത്തിലെ കെട്ടിടത്തെ എങ്ങനെയാണ് പരിഷ്കരിച്ചതെന്ന് കാണുക.

ഗിച്ച് വെളിച്ചം ക്രമീകരിച്ചിരിക്കുന്നു. കൂടുതൽ തെളിച്ചം നൽകുക മാത്രമല്ല ഇരുണ്ടതാക്കുവാനും കഴിയും. ഒന്നിലധികം റേഡിയൽ ഫിൽറ്റർ സ്പോട്ടുകൾ ആവശ്യാനുസരണം ഒരു ചിത്രത്തിൽത്തന്നെ ചേർക്കുവാനും സാധിക്കും. വിനെറ്റിംഗ് എന്ന ഇമേജ് ഇഫക്ടിനെ കൂടുതൽ മെച്ചപ്പെട്ട രീതിയിൽ ഉപയോഗിക്കുവാനുള്ള അവസരമാണ് റേഡിയൽ ഫിൽറ്റർ നൽകുന്നതെന്ന് ചുരുക്കി പറയാം.

**അപ്‌റെറ്റ് ലെൻസ് കറക്ഷൻ**

ലെൻസ് കറക്ഷനിൽ പു തുതായി ചേർത്തിരിക്കുന്ന സാധ്യതയാണ് അപ്‌റെറ്റ്. കെട്ടിടങ്ങളുടേയും മറ്റും ചിത്രങ്ങൾ കൂടുതലായി എടുക്കുന്നവർക്ക് ഏറെ ഉപയോഗപ്രദമാവും ഈ സാധ്യത എന്നതിൽ സംശയമില്ല. ചാഞ്ഞും ചെരിഞ്ഞുമൊക്കെ നിൽക്കുന്ന ചിത്രത്തിലെ കെട്ടിടങ്ങളുടെ കോട്ടം തീർത്ത് ശരിയായി ദൃശ്യമാക്കുവാൻ ഈ സാധ്യത സഹായിക്കുന്നു. എപ്രകാരമാണ് മൈസൂർ പാലസിന്റെ ഒരു ചിത്രത്തെ ഈ സാധ്യത ഉപയോഗിച്ച് ശരിയാക്കിയെടുത്തതെന്ന് ചിത്രം 4-ൽ നിന്നും മനസ്സിലാക്കാം.

മുകളിൽ പറഞ്ഞ ടൂളുകളൊക്കെ ഉപയോഗിക്കുമ്പോഴും അത് ചിത്രത്തിലേക്ക് യഥാർത്ഥത്തിൽ ചേർക്കുന്നില്ല

എന്നതാണ് പ്രാധാന്യമർഹിക്കുന്ന മറ്റൊരു കാര്യം. നോൺ-ഡിസ്‌ട്രക്ടീവ് എഡിറ്റിംഗാണ് ലൈറ്റ്‌റൂമിൽ നടക്കുന്നതെന്ന് സാരം. മറ്റൊരു അവസരത്തിൽ മറ്റൊരു രീതിയിൽ ഈ ചിത്രം യഥാർത്ഥ ചിത്രത്തിൽ നിന്നുതന്നെ എഡിറ്റ് ചെയ്യുവാൻ സാധിക്കുന്നു എന്നതാണ് ഇതുകൊണ്ടുള്ള പ്രയോജനം.

ചിത്രങ്ങളുടേയും വീഡിയോകളുടേയും സങ്കരമായ കളക്ഷൻ ഉപയോഗിച്ച് ഒരു സ്റ്റൈൽഷോ നിർമ്മിക്കുമ്പോൾ ഇവ ഇടകലർത്തി കാണിക്കുവാനുള്ള സാധ്യത, ഫോട്ടോ ബുക്കുകൾ നിർമ്മിക്കുമ്പോൾ ഇഷ്ടാനുസരണം ലേ-ഔട്ട് പരിഷ്കരിക്കുവാനും അവ സൂക്ഷിക്കുവാനുമുള്ള സാധ്യത, സ്മാർട്ട് പ്രിവ്യൂ ഉപയോഗിച്ച് യഥാർത്ഥ ചിത്രം ലഭ്യമല്ലായെങ്കിൽ പോലും (എക്സ്റ്റേണൽ ഡ്രൈവിലാണ് ചിത്രമെങ്കിൽ) എഡിറ്റ് ചെയ്യുവാനുള്ള അവസരം (പിന്നീട്, ചിത്രം ലഭ്യമാവുമ്പോൾ ആ എഡിറ്റുകൾ യഥാർത്ഥ ചിത്രത്തിലേക്ക് ചേർക്കപ്പെടും). ഇങ്ങനെ ചെറുതും വലുതുമായ ഒട്ടേറെ പുതിയ സാധ്യതകൾ ഫോട്ടോഷോപ്പ് ലൈറ്റ്‌റൂമിന്റെ അഞ്ചാം പതിപ്പിൽ ലഭ്യമാണ്. അഞ്ചാം പതിപ്പിന്റെ ബീറ്റാ ഇപ്പോൾ സൗജന്യമായി ഡൗൺലോഡ് ചെയ്യാവുന്നതാണ്. അതിനായി ഈ URL സന്ദർശിക്കുക. <http://labs.adobe.com/technologies/lightroom5/>